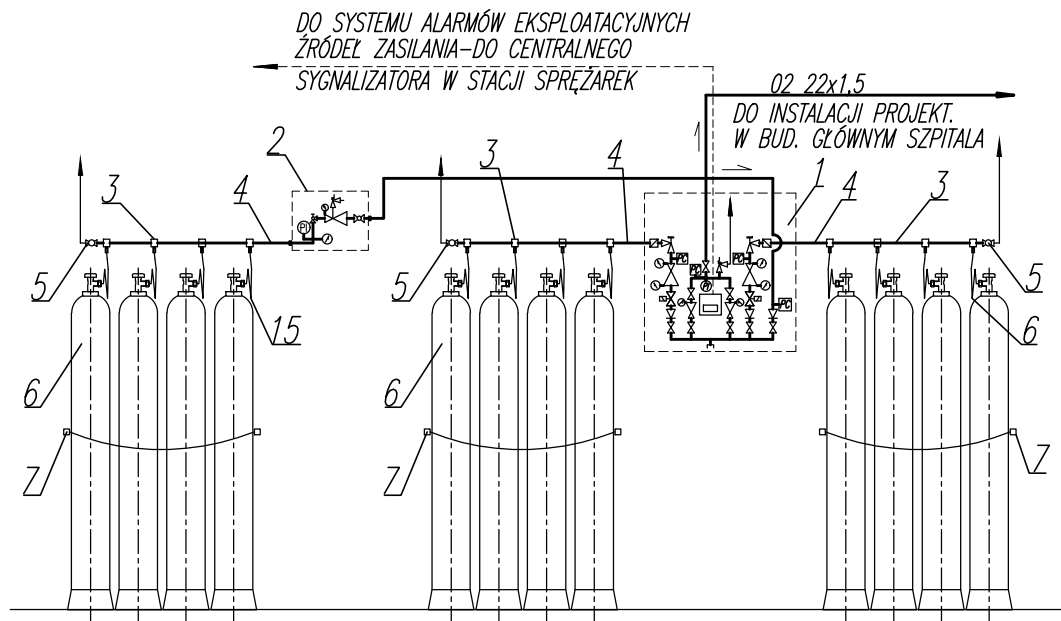


SZOZ NR 1 W BEŁŻYCACH
SZPITAL POWIATOWY IM. DR W. OCZKI W BEŁŻYCACH
MODERNIZACJA BLOKU OPERACYJNEGO
BUDYNEK TECHNICZNY
ROZPRĘŻALNIA GAZÓW MEDYCZNYCH
- SCHEMAT TECHNOLOGICZNY

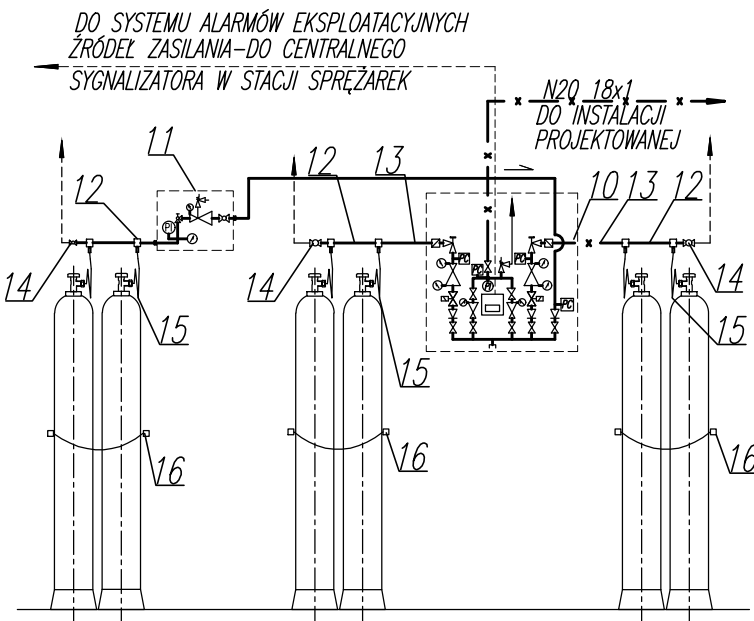
ROZPRĘŻALNIA TLENU



ROZPRĘŻALNIA TLENU – OZNACZENIA:

1. Tablica redukcyjna, dwustopniowa, automatyczna – o wydajności maksymalnej do 180 Nm³/h, w wersji z priorytetem zbiornikiem ciekłego tlenu – 1 szt.
2. Panel redukcyjny zasilania awaryjnego w tlen – 1 szt.
3. Bateria przyścienna dwuszeregowa (4x2) na 8 butli do tlenu – 3 szt.
4. Kolektor wysokiego ciśnienia – 3 szt.
5. Zawór wentylacyjny wysokiego ciśnienia do tlenu – 3 szt.
6. Łącznik butlowy do tlenu – 24 szt.
7. Obejma zabezpieczająca dla 8 butli – 3 szt.

ROZPRĘŻALNIA PODTLENKU AZOTU



ROZPRĘŻALNIA N2O – OZNACZENIA:

10. Automatyczna, dwustopniowa tablica redukcyjna o wydajności 30 Nm³/h dla podtlenku azotu
11. Panel redukcyjny zasilania awaryjnego – 1 szt.
12. Bateria przyścienna dwubutlowa, pojedyncza – 3 szt.
13. Kolektor wysokiego ciśnienia – 3 szt.
14. Zawór wentylacyjny wysokiego – 3 szt.
15. Łącznik butlowy do N2O – 6 szt.
16. Obejma zabezpieczająca dla 2 butli – 3 szt.

OZNACZENIA INSTALACJI:

- INSTALACJA TLENU
- x - x - x - INSTALACJA PODTLENKU AZOTU
- - - POŁĄCZENIA ELEKTRYCZNE – SYGNALIZACYJNE

OZNACZENIA NA SCHEMACIE:

- ZAWÓR ODCINAJACY
- REDUKTOR
- ZAWÓR ZWROTNY
- FILTR
- ZAWÓR BEZPIECZEŃSTWA
- MANOMETR
- CZUJNIK CIŚNIENIA

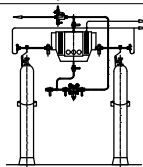
PRACOWNIA PROJEKTOWA ANDRZEJ KOMISARZ

Projektowanie instalacji gazów medycznych, technicznych i laboratoryjnych.

EN ISO 13485:2016

Os. Sienkiewicza 1/3, 32-020 Wieliczka

kongamed@poczta.onet.pl, tel. 509-374-932, 516-109-970



AB-PROJEKT

30-606 KRAKÓW, UL. BOLESŁAWA ROI 4/1

INWESTOR:	SAMODZIELNY ZAKŁAD OPIEKI ZDROWOTNEJ NR 1 W BEŁŻYCACH UL. PRZEMYSŁOWA 44, 24-200 BEŁŻYCE		
TEMAT:	MODERNIZACJA BLOKU OPERACYJNEGO I KOMÓREK POMOCNICZYCH DLA ODDZIAŁÓW POŁOŻNICZO-GINEKOLOGICZNEGO, NEONATOLOGICZNEGO, CHIRURGICZNEGO, CHORÓB WEWNĘTRZNYCH ORAZ PRACOWNI ENDOSKOPII SZPITALA POWIATOWEGO IM. DR WOJCIECHA OCZKI W BEŁŻYCACH		
TYTUŁ RYSUNKU:	BUDYNEK TECHNICZNY - ROZPRĘŻALNIA GAZÓW MEDYCZNYCH - SCHEMAT TECHNOLOGICZNY		
BRANŻA:	GAZY MEDYCZNE	RYS. NR	SKALA:
FAZA:	PROJEKT WYKONAWCZY	GM-09	-
PROJEKTANT:	mgr inż. ANDRZEJ KOMISARZ upr. bud. 167/99	PODPIS:	DATA: CZERWIEC 2020

Projekt ten jest własnością autora i jest chroniony przez Ustawę o prawie autorskim i prawach pokrewnych.
Wprowadzanie zmian do projektu lub kopiowanie oraz używanie tych rysunków do jakichkolwiek innych
celów bez wcześniejszego uzyskania pisemnej zgody autora jest zabronione.

ArchiCAD 22 NR LICENCJI 3-4535025